

## Tu huerta en la azotea

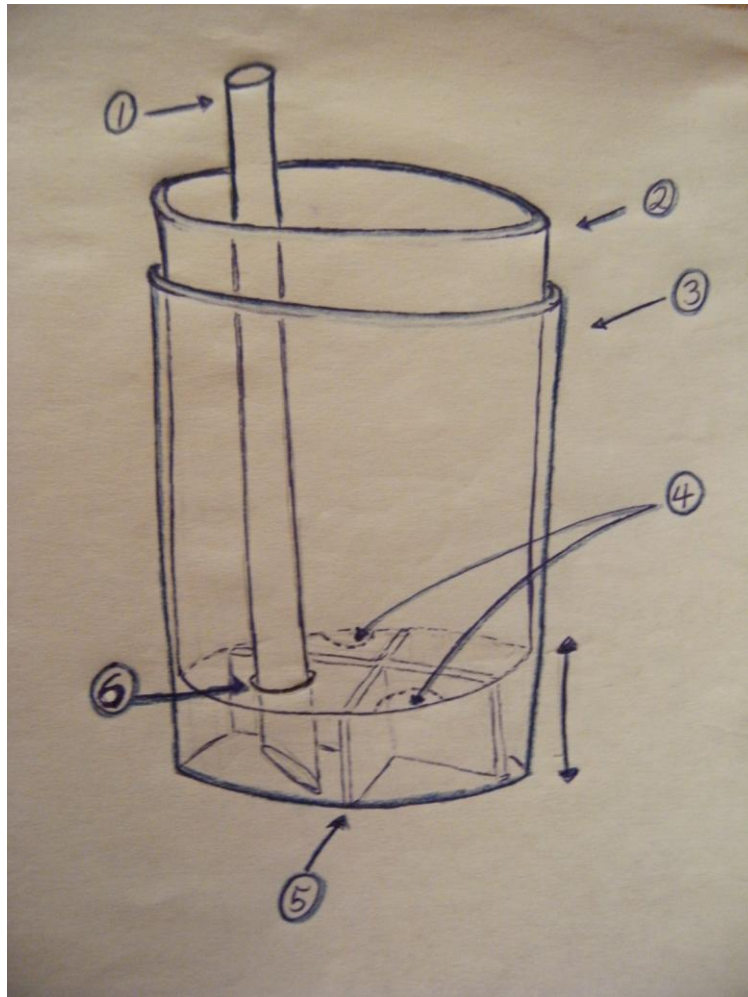
Por Kathleen McMeekin y Annie Demers Caron  
[paginasverdesxalapa@yahoo.com.mx](mailto:paginasverdesxalapa@yahoo.com.mx)

La agricultura urbana es una actividad agradable y, a la vez, una buena estrategia para alimentarse con frutas y verduras de calidad, a bajo costo. Ecológicamente hablando, es una excelente alternativa: nos surte de ricos productos que no se transportan en camión o en barco; nos puede iniciar en el cultivo orgánico de varios alimentos; nos ayuda a tener mayor autosuficiencia alimentaria y crea islas de vegetación en los espacios de concreto de las ciudades.

Si no tenemos acceso a un pedazo de tierra para cultivar -lo que suele pasar en nuestras ciudades-, es posible acondicionar una hortaliza en la azotea y los balcones. Para ello, te invitamos a construir unas jardineras con tanque integrado para almacenar agua: este sistema facilita el riego de la hortaliza, sometida al fuerte calor del sol sobre las azoteas. Además, evita la pérdida de nutrientes característica del riego descendente en las jardineras. Por si esto fuera poco, el sistema que te proponemos se puede modificar según el tipo de cubetas o de contenedores que encuentres.



## Descripción del sistema



**Figura 1**

Se encajan dos cubetas ( 2 ) y ( 3 ) dejando un espacio de algunos centímetros en el fondo (  $\updownarrow$  ) para crear el tanque de almacenamiento que va a surtir de agua a las plantas. El espacio se hará gracias a un soporte en forma de cruz ( 5 ) hecho de dos rectángulos de plástico rígido (u otro material similar).

El tanque se llena gracias a un tubo de plástico ( 1 ) que atraviesa el fondo de la primera cubeta mediante un hoyo ( 6 ) . Dos hoyos en el fondo de la misma permitirán al agua alimentar a las raíces de las plantas de abajo hacia arriba ( 4 ) .

## Material:

- 1 tubo cortado al sesgo en una de sus extremidades
- 2 cubetas que puedan encajarse
- 1 pedazo de plástico rígido (u otro material rígido como mica)
- 1 sierra para cortar el plástico y perforar la cubeta

## Instrucciones

### ETAPA 1: Construir el soporte en forma de cruz

El soporte en forma de cruz servirá para sostener la primera cubeta y para crear el tanque de almacenamiento de agua.

5

Este soporte también sirve para separar el tanque en 4 partes, de las cuales 2 contendrán un poco de tierra y algunas raíces de las plantas que entrarán por 2 hoyos hechos a la primera cubeta. **Puedes ver el número 4 de la figura 1 para ubicar los hoyos.**

- Cortar 2 rectángulos en la hoja de plástico rígido. El tamaño de los rectángulos depende del grosor de las cubetas: más o menos 10 centímetros de alto y tan largo como el diámetro del fondo de la segunda cubeta (**identificada por el número 3 en la figura 1**).
- Hacer una ranura en medio de los rectángulos para poder encajarlos (ver figura 2).

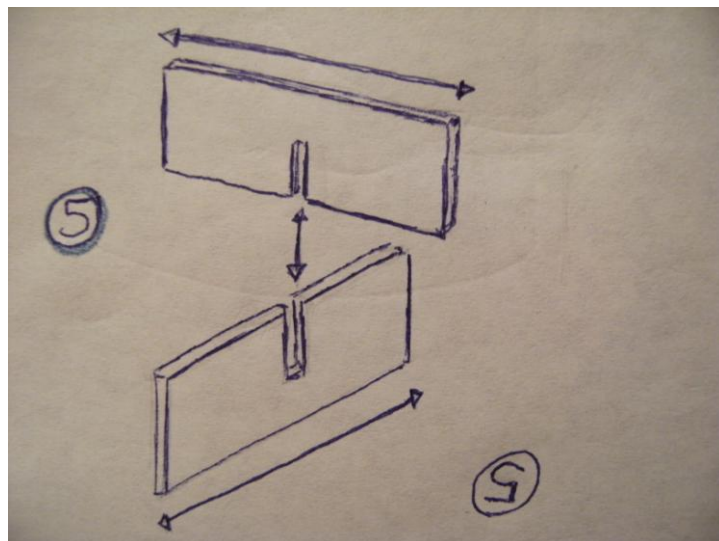


Figura 2

## ETAPA 2: Hacer los hoyos

Hacer los hoyos en el fondo de la primera cubeta (*marcada por el número 2 en la figura 1*), la cual contendrá la tierra y las plantas. Se necesitan 3 hoyos (ver figura 3):

- 1 hoyo proporcional al diámetro del tubo (6) .
- 2 hoyos más grandes para la tierra y las raíces, en 2 secciones opuestas del tanque de almacenamiento de agua. Así, la tierra se humidificará en el tanque y algunas raíces podrán nutrirse del agua (4) .

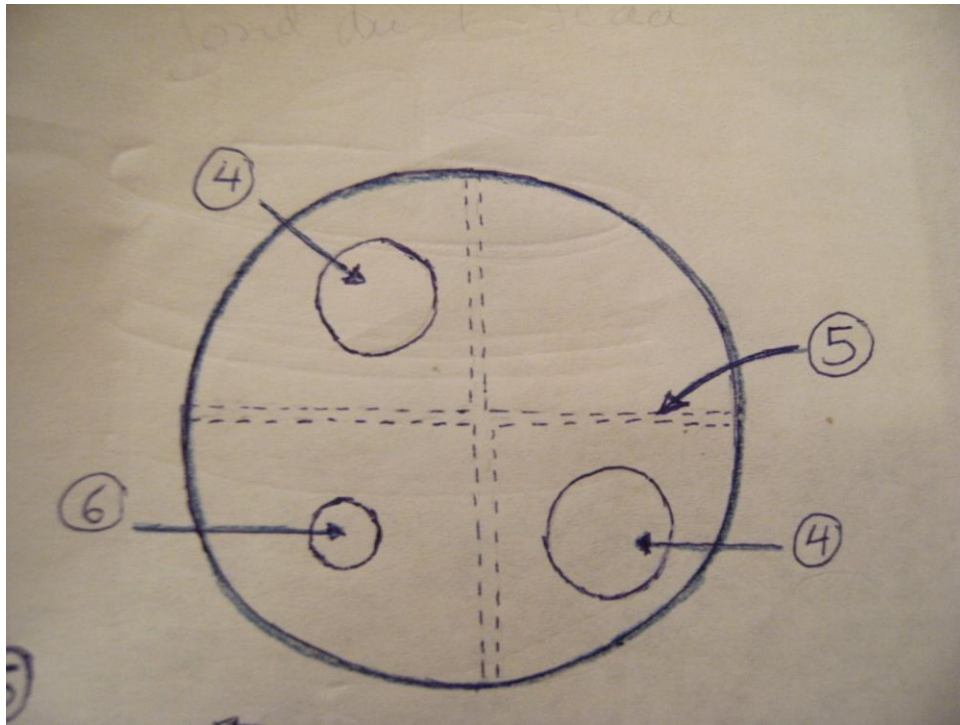


Figura 3

### ETAPA 3: Montar el sistema

Se debe tener mucho cuidado al ubicar correctamente la cruz de soporte, de forma que cada uno de los 3 hoyos coincida con una sección distinta del tanque de almacenamiento (*ver la figura 1*), al momento de acomodar la primera cubeta en la segunda cubeta, encima de la cruz de soporte, insertar el tubo. Llenar la primera cubeta de tierra. Los apartados del tanque de almacenamiento, a los cuales correspondan los hoyos de la primera cubeta, también se llenarán con un poco de tierra.

¡Ahora puedes sembrar tu hortaliza! Riegas tus plantas de forma usual y llenas el tanque de almacenamiento de agua por medio del tubo.



## **Páginas Verdes te sugiere...**

### **¡Sembremos semillas nativas en nuestras azoteas!**

“Atacar al maíz significa atacar a las comunidades, a la misma idea de la comunidad. El maíz es nuestra vida, no sólo porque nos alimenta sino porque nuestra vida es cuidarnos con la milpa mutuamente; es la base de nuestra alimentación y nuestras tradiciones. Los campesinos e indígenas que cultivamos el maíz le estorbamos al sistema, porque el que siembra comunitariamente se nutre con lo que cultiva, pero ellos quieren que no seamos autosuficientes en nuestra alimentación para volvernos dependientes de las empresas y sacarnos del campo. El territorio y el maíz que para nosotros son sagrados, para ellos son una cosa que se compra y que se vende. Quieren que nos rindamos por completo a la cultura del dinero y si no lo hacemos, pretenden desaparecernos como pueblos y como campesinos.”

*Declaración. Taller Defensa Territorial del Maíz Nativo en México, 14-16 de Mayo, 2007. Documento Inédito.*

